



Plastic Sheets



Siège social et Ventes internationales

Brett Martin Plastic Sheets
24 Roughfort Road,
Mallusk, Co. Antrim
Irlande du Nord, BT36 4RB

Tél. : +44 (0) 28 9084 9999
Fax : +44 (0) 28 9083 6666
E-mail : mail@brettmartin.com

Retrouvez les actualités les plus récentes de notre entreprise sur notre site Web :

www.brettmartin.com



Q09125

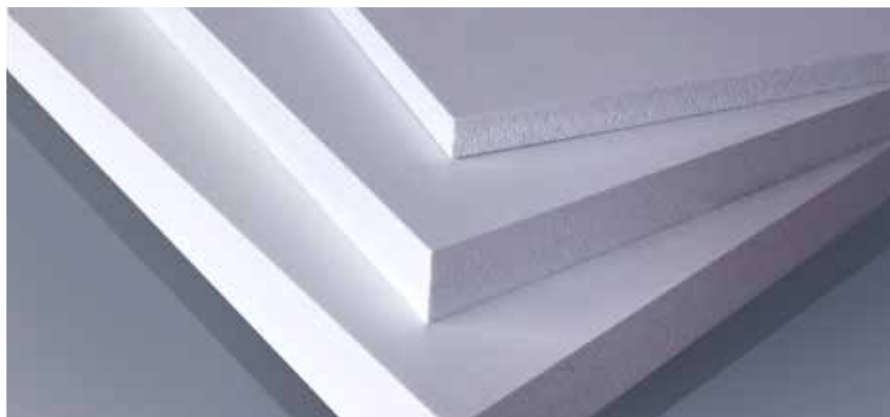
Lors de la compilation des informations figurant dans ce document, nous avons déployé tous les efforts possibles pour en garantir l'exactitude. Toutes recommandations concernant l'utilisation de nos produits sont faites sans garantie car Brett Martin n'est pas en mesure de contrôler les conditions de leur emploi. Le client doit s'assurer que le produit choisi correspond bien à l'usage qu'il envisage d'en faire et que les conditions réelles d'emploi sont valides. Brett Martin a mis en place des principes de développement continu de ses produits et se réserve le droit d'en modifier les caractéristiques techniques, sans préavis.



PLAQUE DE CONSTRUCTION MULTI-USAGES

PLAQUE DE CONSTRUCTION MULTI-USAGES







Avec son âme exceptionnellement légère et sa surface dure, plane et durable, le Foamalux Calibre est une superbe plaque entièrement en PVC qui offre une alternative économique aux matériaux de construction traditionnels à base de bois. Conçu à partir d'une technologie plastique moderne, il garantit la stabilité dimensionnelle, ne pourrit pas, ne moisit pas, ne se corrode pas et présente un pouvoir isolant élevé ainsi qu'une grande résistance au feu. Adapté aussi bien aux applications intérieures qu'extérieures des bâtiments, le Foamalux Calibre est également disponible en versions résistantes aux UV et aux intempéries.



CARACTÉRISTIQUES PRODUIT

- Surface dure, lisse et satinée de première qualité
- Idéal pour une utilisation en intérieur et en plein air
- Poids très léger et grande facilité de manipulation
- Plaque rigide, robuste et durable
- Résistance à l'humidité et à la moisissure
- Résistance aux insectes et aux parasites
- Stabilité dimensionnelle
- Résistance aux produits chimiques et à la corrosion
- Faible conductivité thermique
- Valeur isolante élevée
- Résistance aux intempéries et aux UV

POSSIBILITÉS DE TRAITEMENT

-  Sciage, boulonnage, forage, rivetage
-  Peinture par pulvérisation
-  Fraisage
-  Collage
-  Contrecollage
-  Cintrage à chaud

GAMME DE PRODUITS ET CARACTÉRISTIQUES

CARACTÉRISTIQUES

PHYSIQUES	
Base polymère	Chlorure de polyvinyle (PVC)
Odeur	Inodore
Solubilité dans l'eau	Insoluble
Densité spécifique/Densité relative	0,50 g/cm ³
MÉCANIQUES	
Module en flexion	1 000 MPa
Résistance aux impacts (test d'impact)	7 kJ
Dureté Shore (3 mm)	> 40
THERMIQUES	
Température de ramollissement Vicat	> 70 °C
Coefficient de dilatation thermique	0,068 mm/m°C
Plage de températures d'utilisation	-20 à +60 °C

GAMME

Couleur	Blanc*
Dimension de la plaque	1 220 x 3 050 mm
Épaisseurs	10-30 mm

*Autres couleurs disponibles sur demande. Minimums de commande applicables.

OPTIONS

Résistance aux UV
Résistance au feu (10 mm)

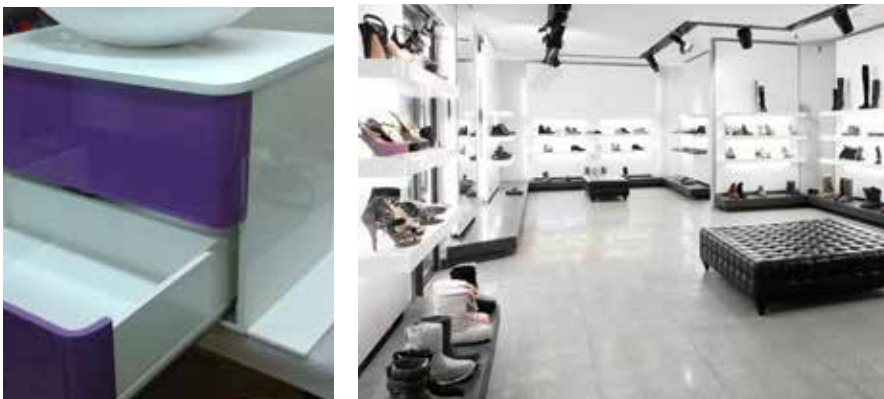
APPLICATIONS STRUCTURELLES

Le Foamalux Calibre est une alternative idéale aux panneaux de construction en bois et composites de bois destinés à des applications intérieures et extérieures.



CONSTRUCTION

- Cadres et moulures de fenêtres
- Planches de rive et soffite
- Caissons de volets
- Cloisons
- Placage
- Revêtement de murs et plafonds
- Palissades



AMÉNAGEMENTS DE BOUTIQUES

- Étagères
- Mobilier
- Présentoirs



AMÉNAGEMENT DE VÉHICULES

- Placage
- Revêtement
- Étagères



MISE EN AVANT

- Lettres grand format
- Présentoirs de points de vente et d'achat
- Construction de stands de présentation